

# Landschaftsplan der Stadt Grimmen

## Karte 15:

Grundwasser auf der Grundlage der Analyse des Wasserpotentials (Quelle: LUNG, Geodaten der Abteilung Naturschutz, Stand: 2004)

## Legende

Bewertung des Wasserpotentials

1

sehr hoch

2

hoch bis sehr hoch

3

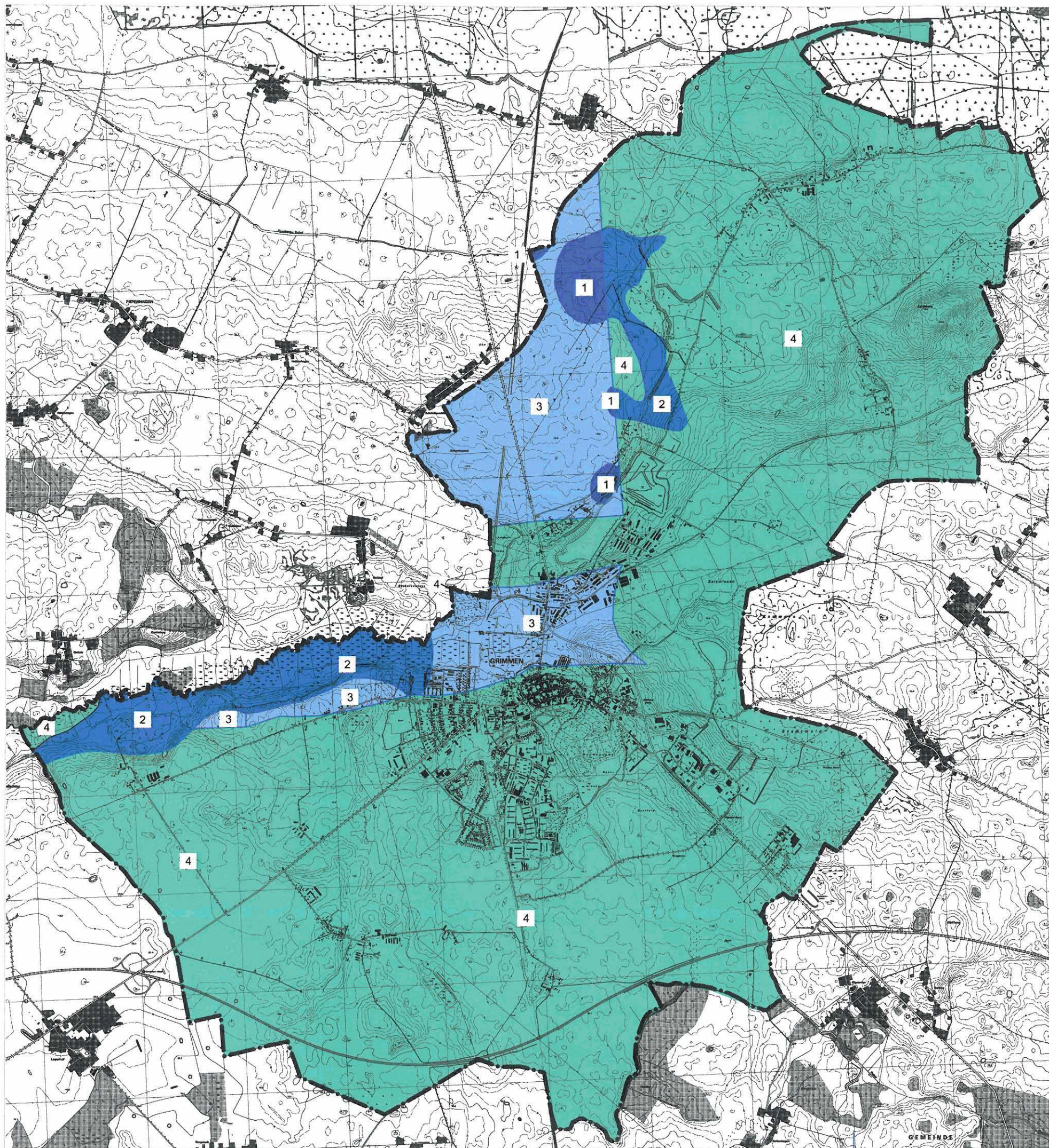
mittel bis hoch

4

gering bis mittel



Grenze des administrativen Gebietes der Stadt Grimmen



Stand: September 2010

Maßstab: 1 : 40.000



Ingenieurbüro Teetz

Am Mühlenteich 7 · 17109 Demmin · Tel. 03998 / 222047 · Fax. 03998 / 222048