

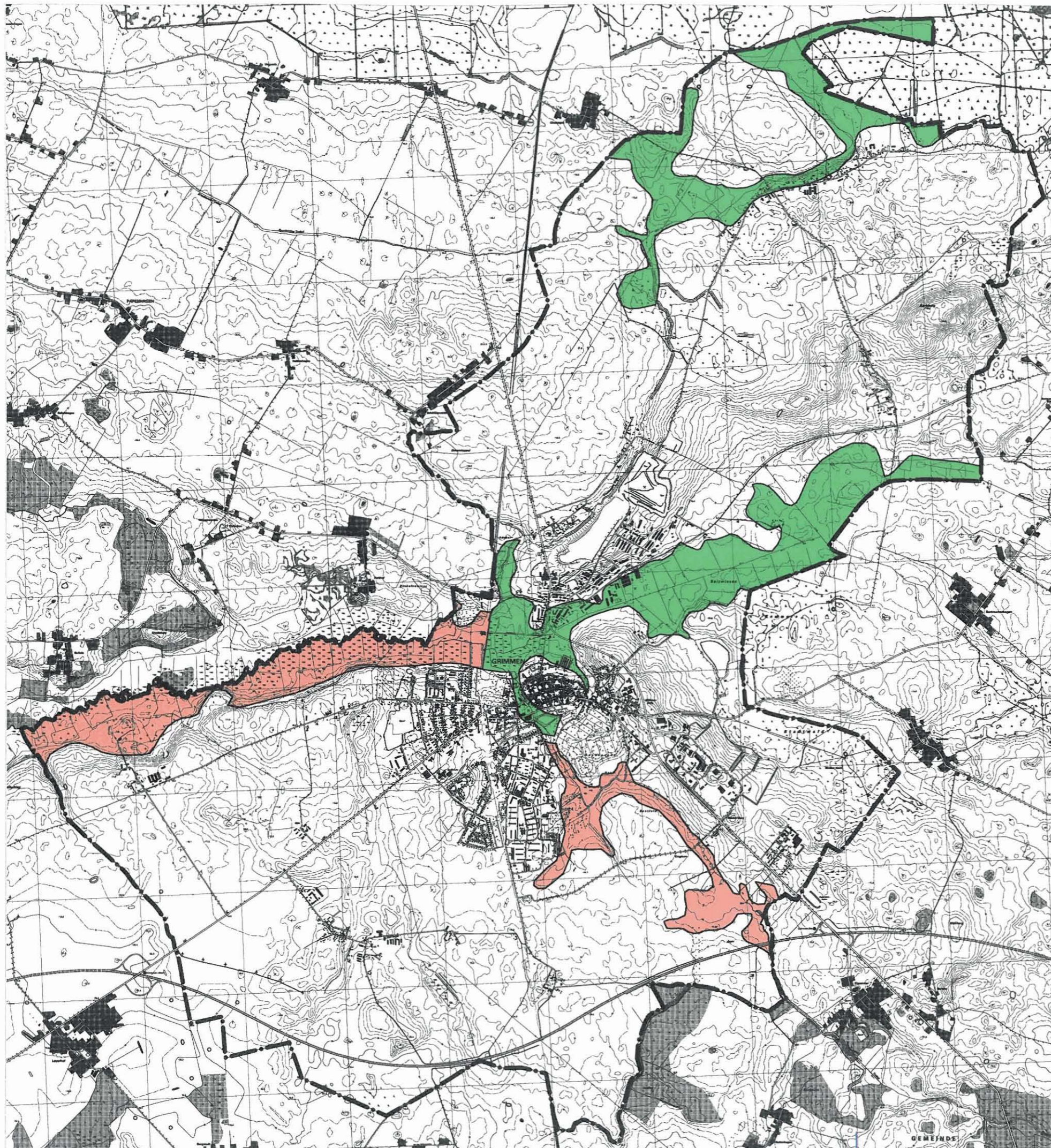
Landschaftsplan der Stadt Grimmen

Karte 16/1:

Maßnahmen (Flächen) _ Schwerpunktbereiche zur Sicherung und Entwicklung ökologischer Funktionen für die Lebensräume der Küstengewässer und Küsten, der Moore, der Wälder sowie der Offenland-, Trocken- und Magerstandorte auf der Grundlage des Landschaftsprogramms MV (Quelle: LUNG, Geodaten der Abteilung Naturschutz, Stand: 2002)

Legende

- | | |
|--|---|
| | ungestörte Naturentwicklung naturnaher Küstenabschnitte |
| | Sicherung der Lebensraumqualität von Küstengewässer |
| | ungestörte Entwicklung und Sicherung der Lebensraumqualität von Küstengewässern |
| | vorrangige Regeneration stark beeinträchtigter Küstengewässer
ungestörte Naturentwicklung, teilweise pflegende Nutzung |
| | unentwässerter und schwach bis mäßig entwässerter naturnaher Moore |
| | pflegende Nutzung schwach entwässerter Moore mit Feuchtgrünland |
| | Regeneration entwässerter Moore |
| | vorrangige Regeneration entwässerter Moore |
| | pflegende Nutzung von Offenlandschaften, Trocken- und Magerstandorten |
| | Erhalt strukturreicher Wälder, an die naturschutzfachlichen Erfordernisse angepasste Bewirtschaftung |
| | Verbesserung der Waldstruktur und langfristige Überführung in Wälder mit überwiegend standortheimischen Baumarten |
| | Grenze des administrativen Gebietes der Stadt Grimmen |



Stand: September 2010

Maßstab: 1 : 40.000