

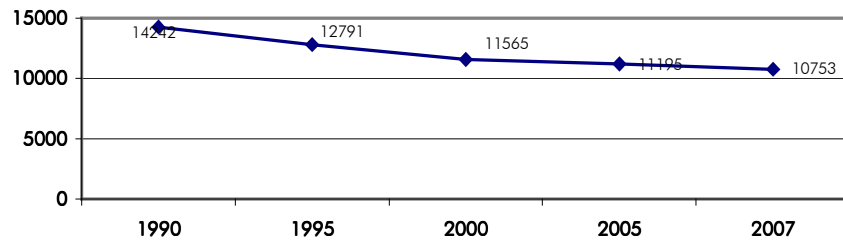
4. Darstellung der Stadtentwicklung  
4.1. Entwicklung der Einwohnerzahl

Stichtag	Einwohner		zum Vorj.	zu 1990	Rückgang in %	Ausländer - anteil in %
	StLA	EMA				
31.12.1990	14.242	14.122				
31.12.1991	13.806		316		2,2	
31.12.1992	13.575		231	547	3,9	
31.12.1993	13.376		199	746	5,4	
31.12.1994	13.134		242	988	7,2	
31.12.1995	12.791		343	1.331	9,4	
31.12.1996	12.534	12.441	350	1.681	11,9	
30.11.1997	12.351	12.300	141	1.822	13,0	
31.12.1998	12.118	12.092	208	2.030	14,4	
31.12.1999	11.842	11.760	332	2.362	16,7	
31.12.2000	11.565	11.482	278	2.640	18,7	
31.12.2001	11.320	11.235	247	2.887	20,5	
31.12.2002	11.115	11.028	205	3.092	22,0	
31.12.2003	11.522	11.449	*201	*3.293	23,3	
31.12.2004	11.260	11.157	262	2.982	21,1	0,3%
31.12.2005	11.195	11.088	65	3.047	21,4	0,5%
31.12.2006	11.032	10.930	158	3.192	22,6	
12.11.2007		10.753				0,5%

Stand 12.11.2007

Ort	Anzahl ges	Anzahl männl.	Anzahl weibl.
Grimmen	9.628	4.589	5.039
Grimmen OT Appelshof	114	60	54
Grimmen OT Gerlachsruh	28	15	13
Grimmen OT Grellenberg	65	33	32
Grimmen OT Groß Lehmhagen	177	87	90
Grimmen OT Heidebrink	13	8	5
Grimmen OT Hohenwarth	52	27	25
Grimmen OT Hohenwieden	36	19	17
Grimmen OT Jessin	221	116	105
Grimmen OT Klein Lehmhagen	119	58	61
Grimmen OT Stoltenhagen	231	124	107
Grimmen OT Vietlipp	69	36	33

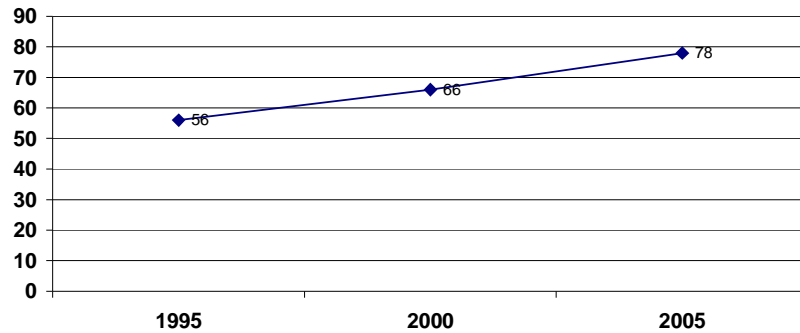
Einwohnerentwicklung



4.2. Entwicklung der Geburten

Jahr	Geburten	dv.weiblich	dv.männlich
1990	159	73	86
1991	87	43	44
1992	82	40	42
1993	57	21	36
1994	48	23	25
1995	56	25	31
1996	59	26	33
1997	72	31	41
1998	67	30	37
1999	82	40	42
2000	66	32	34
2001	82	49	33
2002	73	30	43
2003	77	38	39
2004	67	28	39
2005	78	35	43
2006	87	47	40
2007	63	21	42

Geburtenentwicklung

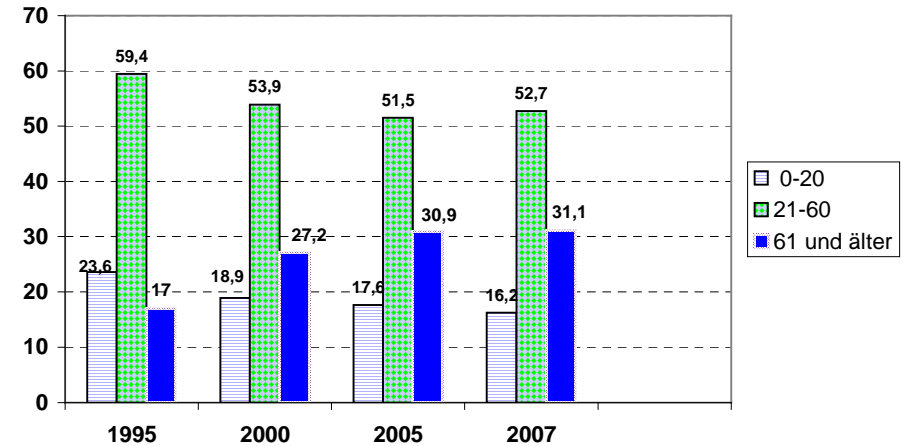


4.3. Entwicklung der Altersstruktur  
Stand 12.11.2007

Alter[Jahre]	%	%	%	%
<b>Jahr</b>	<b>0-20</b>	<b>21-40</b>	<b>41-60</b>	<b>61-80</b>
1991	26,6	31,3	28,2	12,0
1992	25,6	30,9	28,6	12,6
1993	24,7	29,9	29,5	13,3
1994	23,7	28,6	30,1	14,7
1995	23,6	29,2	30,2	14,3
1996	23,1	27,6	30,4	16,2
1997	21,0	27,0	30,0	19,1
1998	20,6	26,7	29,5	20,5
1999	21,2	26,1	29,7	20,5
2000	18,9	25,4	28,5	23,9
2001	19,9	24,7	28,5	24,0
2002	19,2	23,7	28,5	25,5
2003	17,3	22,8	28,5	27,9
2004	18,0	22,8	28,9	27,2
2005	17,6	22,0	29,5	27,7
2006	16,7	21,6	30,4	27,8
2007	16,2	20,9	31,8	27,6

	Personen gesamt	dv. weiblich	dv. männlich
0 - 6 Jahre	511	245	266
7 - 16 Jahre	631	295	336
17- 20 Jahre	603	294	309
21- 40 Jahre	2.246	1.039	1.207
41- 60 Jahre	3.416	1.722	1.694
61- 80 Jahre	2.967	1.703	1.264
81 Jahre und älter	379	283	96

Veränderung der Altersstruktur

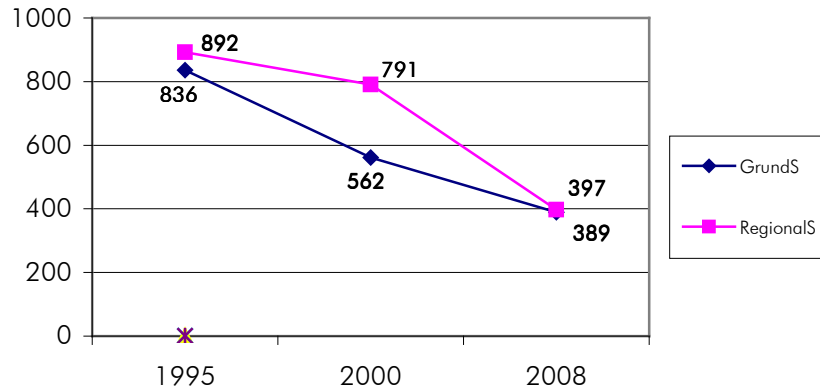


4.4. Schulen in Trägerschaft der Stadt Grimmen

Jahr	Grundschule r	Realschüler	Hauptschule r	Gesamtschule r
1995	836	709	183	1.728
2000	562	654	137	1.353
2001	360	610	150	1.120
2002	318	584	118	1.020
2003	288	531	91	910
2004	277	548	-	825
Stoltenh.	9	24	-	33
2005	325	480	-	805
2006	340	436	-	776
2007	350	433	-	783
2008	389	397	-	786

nachrichtlich Schuljahr 2007/2008	Grundschule Wander	208
	Grundschule Neubauer	181
	Regionalschule Koch	397
Grimmener Schüler außerhalb	Abtshagen	4

### Entwicklung Schülerzahlen



#### 4.5. Wohnsitzgemeindeanteil nach § 20 KiFöG

2004	409.414,97 EUR
2005	511.546,95 EUR
2006	541.760,35 EUR
2007	550.300 EUR
2008	568.800 EUR

#### Betreuung Grimmener Kinder 10/2007

Träger	Ort	Kinder- krippe	Kinder- garten	Hort
Familiensozialprojekt e.V.	Fäsekow			
	Gremersdorf	1	3	
	Grimmen	24	30	92
Jugendfreizeit e.V.	Sievertshagen	2	5	
	Bremerhagen	6	14	

	Stoltenhagen	8	18	
	Grimmen	8	31	67
SOS Kinderdorf e.V.	Grimmen	11	33	
SOFA gGmbH	Grimmen	10	29	
Internationaler Bund e.V.	Grimmen		88	
Kita Klevenow	Klevenow	4	3	
Kita Mäusenestchen			1	
DRK-Tagesstätte		1		
Kita Wirbelwind			1	
<b>gesamt</b>		<b>75</b>	<b>256</b>	<b>159</b>

#### 4.6. Entwicklung des Gewerbesteueraufkommens

Angaben absolut und prozentual zum Gesamtbestand

	Anzahl gesamt	davon keine GewSt	davon bis 1.000 EUR	davon bis 10.000 EUR	davon bis 100.000 EUR	davon über 100.000 EUR
<b>2003</b>	651	515	52	58	24	2
<b>2004</b>	499	373	44	60	18	4
<b>2005</b>	540	452	26	44	15	3
<b>2006</b>	586	502	28	39	14	3
<b>2007</b>	<b>568</b>	<b>472</b>	<b>33</b>	<b>44</b>	<b>17</b>	<b>2</b>
%		83,1	5,8	7,7	3,0	0,3

#### 4.7. Entwicklung der Schulden

	Verschuldung absolut	Verschuldung je Ew
<b>31.12.1995</b>	14.931.423,36 DM	1.167,34 DM
<b>31.12.2000</b>	19.128.164,73 DM	1.653,97 DM
<b>31.12.2003</b>	10.923.128,95 EUR	962,26 EUR
<b>Stoltenhagen</b>	93.842,48 EUR	
<b>31.12.2004</b>	10.794.202,07 EUR	960,42 EUR
<b>31.12.2005</b>	10.563.534,36 EUR	943,59 EUR

<b>31.12.2006</b>	10.323.902,57 EUR		935,81 EUR
<b>31.12.2007</b>	10.073.053,43 EUR	(auf 10.753 Ew)	936,77 EUR

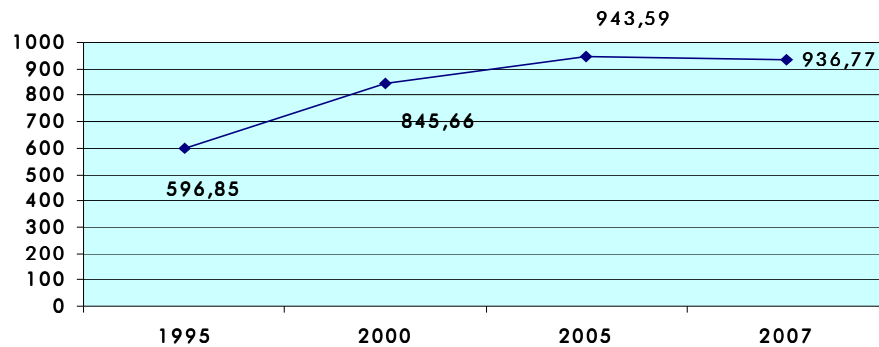
Bankinstitut anonymisiert	Zinsbindung bis	Zinssatz in %	Bestand 31.12.2006
2	30.09.2008	4,460	1.261.828,10
3	15.02.2009	2,700	849.306,99
4	30.01.2011	5,200	959.028,69
1	30.06.2011	5,220	72.081,85
2	28.02.2013	4,220	224.900,65
5	30.12.2014	3,540	1.180.114,70
2	30.08.2016	5,350	2.204.971,10
5	31.01.2017	3,960	3.320.821,35
<b>gesamt</b>			10.073.053,43

#### 4.8. Übersicht über den voraussichtlichen Stand der Schulden

	Stand zu Beginn des Vorjahres TEUR	vorauss. Stand zu Beginn des Haushaltsjahres TEUR
<b>1.</b> Schulden aus Krediten		
<b>1.6</b> Kreditmarkt	10.324	10.073
Summe 1	10.324	10.073
<b>2.</b> Schulden aus Vorgängen die Kreditaufnahmen wirtschaftlich gleichkommen	-	-
<b>3.</b> Innere Darlehen	-	-
<b>4.</b> Schulden d. Sondervermögen mit Sonderrechnung	48.042	46.852
davon Altschulden Wohnungsbau	7.422	7.372
<b>5.</b> Bürgschaften		* 16.378

\* ohne Leasingobjekt

Pro-Kopf-Verschuldung in EUR



#### 4.9. Übersicht über den voraussichtlichen Stand der Rücklagen in TEUR

	Stand zu Beginn des Vorjahres TEUR	voraussichtlicher Stand zu Beginn des Haushaltsjahres TEUR
<b>1.</b> Allgemeine Rücklage	3.669	*416
<b>2.</b> Sonderrücklage	6	6

\* entsprechend Haushaltsdurchführungsprognose 2007

nachrichtlich :  
Ausgaben des Verwaltungshaushaltes der letzten 3 Jahre

2004	9.133.029 EUR
2005	10.074.784 EUR
2006	10.256.457 EUR

Mindestrücklage gemäß § 19 Abs. 2 GemHVO = 147.300 EUR

#### 4.10. Freier Finanzspielraum in TEUR

lfd. Nr.	Bezeichnung	Grupp. Nr.	2007	2008	2009	2010	2011
1.	Zuführung VwH-VmH	860	0	*268	282	293	301
2.	ordentl. Tilgung	977	251	268	282	293	301
3.	Kreditbesch.kosten	990					
4.	Zuführung gem. §19 Abs. 4 Satz 2	869					
5.	Zuführung VmH-VwH		328	864			
6.	Finanzspielraum	TEUR					
	Finanzspielraum	EUR/Ew					
7.	Fehlbedarf	TEUR	- 579	[-864]	- 407	- 492	- 619
	Fehlbedarf	EUR/Ew	- 51,72	-78,32	- 37,51	- 45,98	- 58,95
8.	kalk. Abschreib.	270	50	50	50	50	50
	Ew Vorvorjahr		11.195	11.032	10.850	10.700	10.500

\* korrigiert um Mehreinnahme SZW 2008

#### 4.11. Vorgesehener Einsatz von ISP-Mitteln

91.800 EUR für Sanierung Rathaus 0600-940000

#### 4.12. Verbindlichkeiten aus Bürgschaften

Darlehensnehmer	Bürgschaft vom	Ursprungsbetrag	Bestand 31.12.2007 in TEUR
GWG mbH	15.07.1993	2.000.000 DM	889,1
GWG mbH	24.07.1992	770.000 DM	258,2
GWG mbH	10.02.1992	3.120.000 DM	1.025,9
GWG mbH	06.05.1993	2.000.000 DM	0,0
GWG mbH	08.02.1996	5.122.500 DM	2.142,5
GWG mbH	08.02.1996	7.200.000 DM	3.011,4
GWG mbH	20.06.1997	3.735.000 DM	1.678,9
GWG mbH	25.07.1994	16.287.085,50 DM	7.372,2
GWG mbH	05.17.1999	Leasingraten	
			16.378,2

#### 4.13. Freiwillige Ausgaben

Angaben in EUR	2007		2008	
	Personal- ausgaben	Sachkosten	Personal- ausgaben	Sachkosten
Museum	44.400	18.700	46.300	15.200
Tierpark	170.800	47.300	160.900	57.800
Kulturhaus	144.800	181.000	144.100	178.600
Bibliothek	99.400	66.000	116.500	65.600
Wasserturm	9.600	19.900	24.000	26.200
Jugend-/Vereinshaus	31.000	59.600	31.700	61.000
Sportforum		15.600		15.000
Sportplatz Stoltenhagen		6.700		3.800
Stock-Car-Zentrum		1.300		1.900
Naturbad	21.400	12.100	21.600	10.300
Wirtschaftsförderung	42.300	47.000	59.700	10.000
Zuschüsse Vereine lfd.		40.000		38.700
Zuschüsse investiv		10.000		0
VmH eigene Einricht.				

#### 4.14. Entwicklung Fraktionszuwendungen aus Haushaltsmitteln

Nr. Fraktion	Haushaltsansätze	voraussicht- liches Ist		Ergebnisse der Jahresrechnung		Erläuterungen
		2008	2007	2007	2006	
	[EUR]	[EUR]	[EUR]	[EUR]	[EUR]	
1. CDU	1.450,00	1.450,00	919,80	960,68	1.471,96	letztmalige Zahlung von Fraktionszuwendungen für sachkundige Einwohner in 01/2006
2. Die Linke	700,00	700,00	429,24	449,68	674,64	
3. SPD	450,00	450,00	183,96	204,40	347,48	
	2.600,00	2.600,00	1.614,76	2.494,08	1.840,55	

#### 4.15. Zuschussbedarf Verwaltungshaushalt 2008 in TEUR

